

**MOUSE (FARE)
TÜRKÇE TANITIM
VE
KULLANIM KILAVUZU**

**MARKA: MR.DIY
ÜRÜN ve MODEL:**

ÜRÜN	MODEL
KABLOSUZ FARE	M-01
KABLOSUZ FARE	M-01
KABLOSUZ FARE	M-01
KABLOSUZ FARE	M-02
KABLOSUZ FARE	M-03 SUP
KABLOSUZ FARE	M-03
KABLOLU OYUN FARE	K70
KABLOLU OYUN FARE	K90
KABLOSUZ FARE	M-03
MOUSE	CMM-128

KURULUM VE KULLANIM TALİMATLARI

Önemli Not: Görseller örnek olması açısından eklenmiştir. Birebir ürün ile aynı olmayabilir.

KABLOLU MOUSE (KABLOLU OYUN FARE K70, KABLOLU OYUN FARE K90)

Adım 1



Adım 2



Mouseden gelen USB kablosunu bilgisayarınızın arkasındaki veya yanındaki USB bağlantı noktalarından birine (yukarıda gösterilmiştir) bağlayın. Bir USB bağlantı noktası hub'ı kullanıyorsanız , Mouse kablosunu buna bağlayın.

Mouse bağlandıktan sonra, bilgisayar sürücülerini otomatik olarak yüklemeli ve temel işlevleri sağlamalıdır. Mousenizdeki herhangi bir özel düğmenin çalışma şeklini değiştirmek isterseniz, ek yazılımların yüklenmesi gerekebilir.

KABLOSUZ MOUSE (M-01,M-02, M-03 SUP)



Mousenin alıcısını tak. Alıcı, bilgisayarının USB bağlantı noktalarından birine uymalıdır. İnce, dikdörtgen yuvalı USB bağlantı noktalarını genellikle dizüstü bilgisayarların yanlarında ve masaüstü bilgisayarların CPU kasalarının önünde bulabilirsiniz.

- Mouseyi açmadan önce alıcıyı taktığında bilgisayarının Mouseyi kullanmak için gereken tüm sürücülerini veya yazılımı yüklemesi sağlanır.



Mousende pil olduğundan veya Mousenin şarjı olduğundan emin ol. Bunu yapmak için genelde Mouseyi ters çevirmen ve altındaki tepsiyi çıkarman gerekir ama bazı Mouselerde piller Mousenin arkasındaki bir bölmede bulunur.

- Mouseyi birkaç ay boyunca kullanmadıysan pilleri, ilk taktığında yeni pil takmış olsan bile değiştirmeyi düşün.

- Bazı Mouseelerde yeni pil takmak yerine Mouseyi şarj etmen gerekir.



Mouseni aç. Bunu genelde Mousenin altındaki bir düğmeyi elle hareket ettirerek yapabilirsin ancak Mousenin yanındaki Aç/Kapat düğmesini araman gerekebilir.



Mousenin "Bağlan" düğmesine bas. Bu düğmenin yeri Mousenin geliştiricisine göre değişir ama bu düğmeyi Mousedeki iki düğmenin ortasında veya Mousenin yanında bulabilirsin.

- Bazı Mouseeler "tak ve çalıştır" olarak listelenmiştir. Yani onları manuel olarak bağlaman veya herhangi bir yazılım indirmen gerekmez.



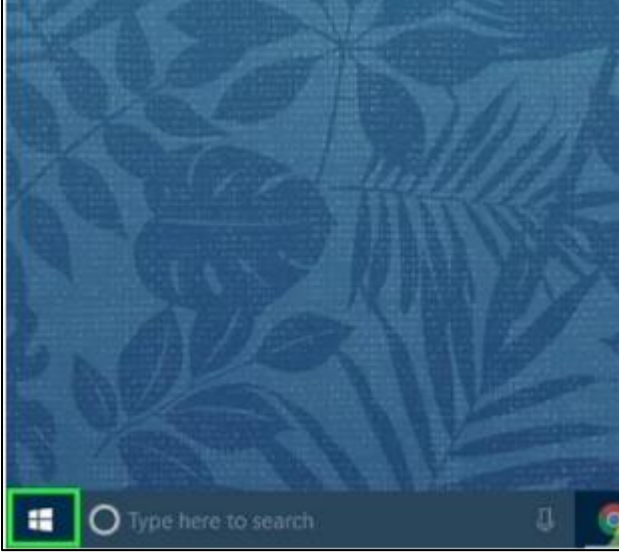
Bağlantıyı test etmek için Mouseni hareket ettir. İmleç ekranda hareket etmeye başladığında Mousen bağlanmış demektir.


- Mousen hareket etmeye başlamazsa Mouseyi kapatıp tekrar açmayı dene. Mümkünse alıcının takılı olduğu USB bağlantı noktasını da değiştirmek isteyebilirsin




Mouseni aç. Bunu yapmak için genellikle Mousenin altında bulunan "Aç/Kapat" anahtarını bulman ve "Aç" konumuna kaydırman gerekir.

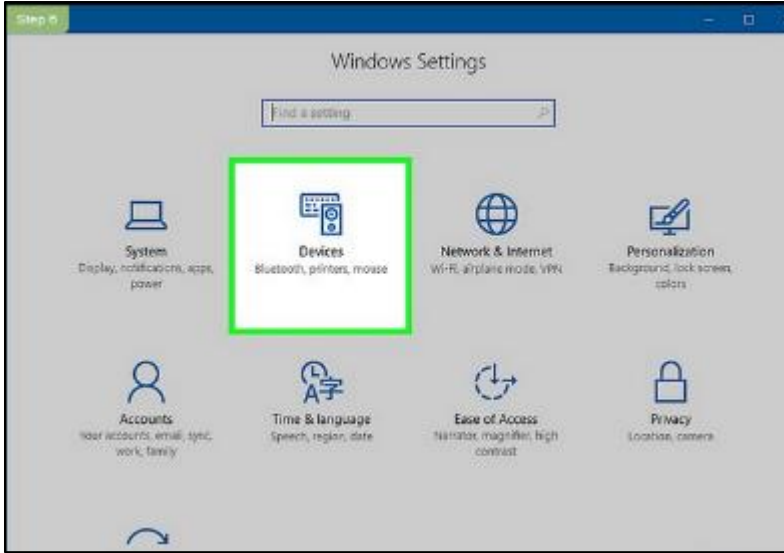
- Mousende pil kullanılıyorsa yeni bir pil takılı olduğundan emin olmalısın. Pil bölümü genellikle Mousenin alt tarafındadır.



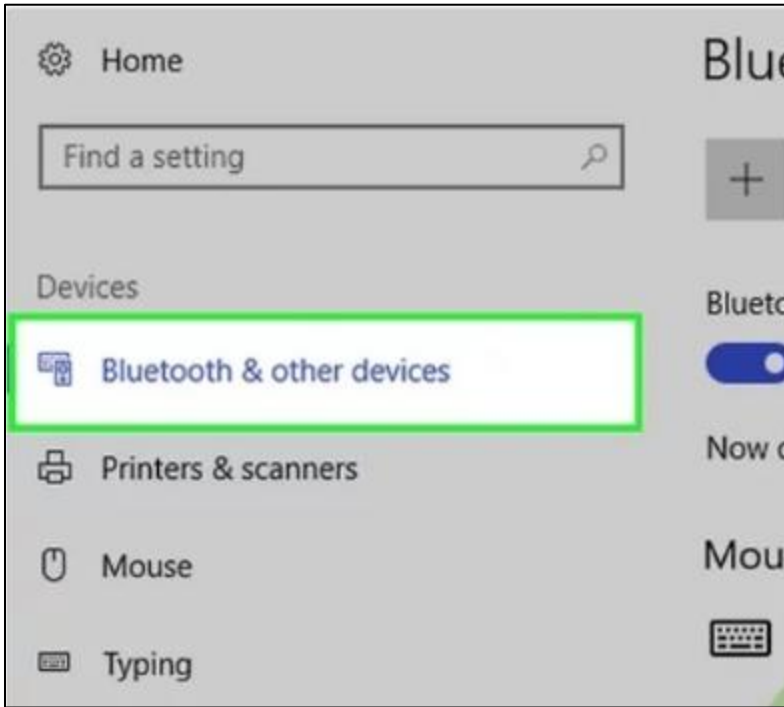
Bilgisayarında Başlat menüsünü aç. Bunu, ekranın sol alt köşesindeki Windows simgesine tıklayarak veya bilgisayarının klavyesindeki  Win tuşuna basarak yapabilirsin.



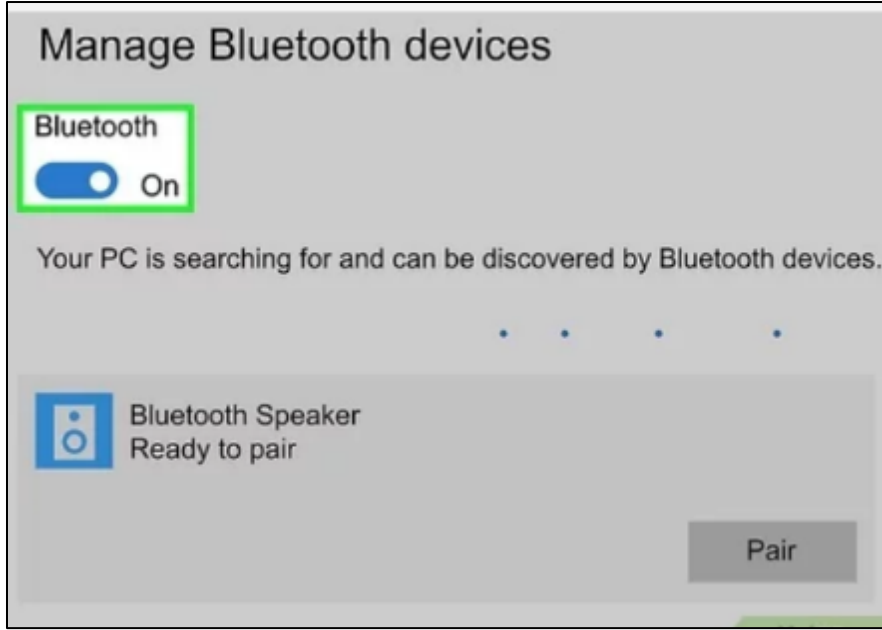
Ayarlar simgesine  tıkla. Bu, bir dişli şeklindeki simgedir. Başlat penceresinin sol alt köşesinin yakınındadır.



Cihazlar butonuna tıkla. Bu, klavye ve iPod şeklindeki bir simgenin yanındadır. Bu, Windows Ayarları menüsündeki ikinci seçenektir.



Bluetooth ve diğer cihazlar seçeneğine tıkla. Bu, sayfadaki sol kenar çubuğundaki ilk seçenektir.

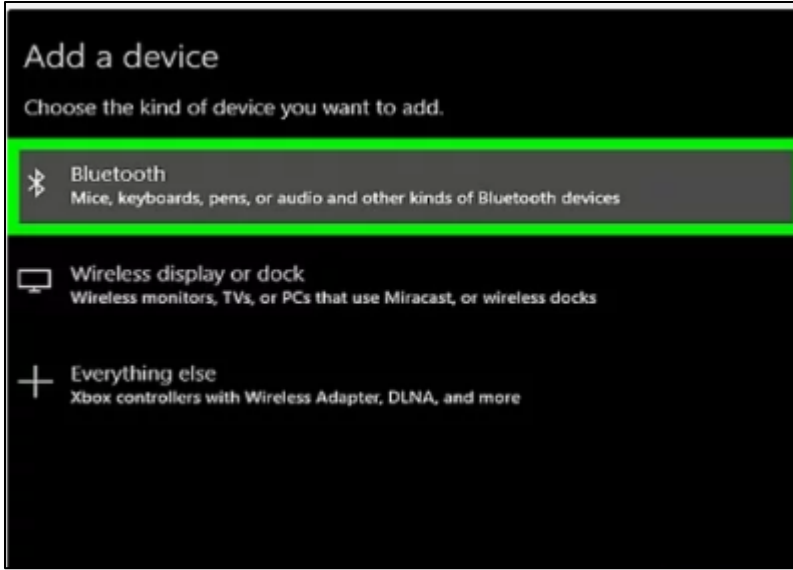


"Bluetooth" başlığının altındaki anahtara  tıkla. Tıklandığında Bluetooth, Windows 10 bilgisayarında etkinleştirilir.

- Anahtar mavi ise Bluetooth zaten açıktır.



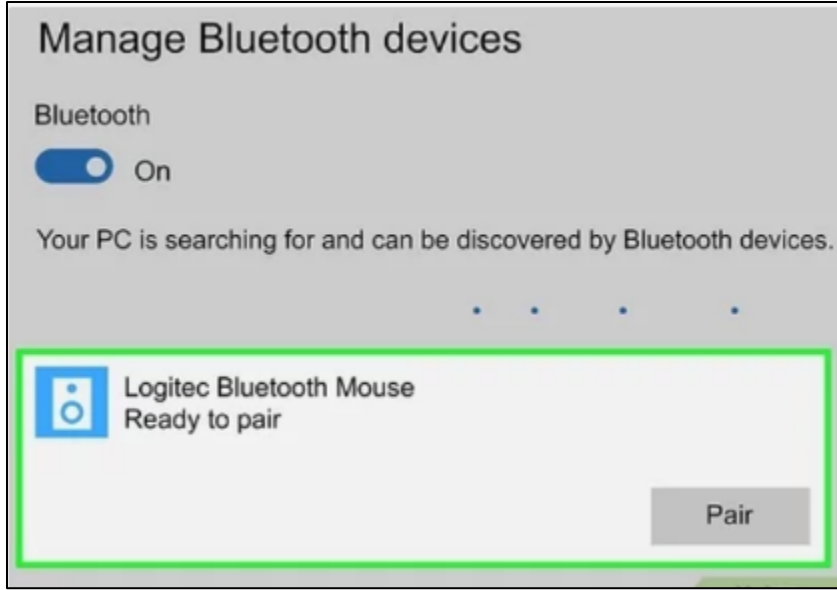
+ **Bluetooth veya başka cihaz ekle** butonuna tıkla. Bu, "Bluetooth ve Diğer Cihazlar" menüsünün üstündeki ilk butondur. Butona tıkladığında "Cihaz ekle" penceresi görüntülenir.



Bluetooth seçeneğine tıkla. Bu, "Cihaz ekle" menüsünün üstündeki ilk seçenektir. Bu seçeneğe tıkladığında yakındaki Bluetooth cihazların taranması başlatılır.

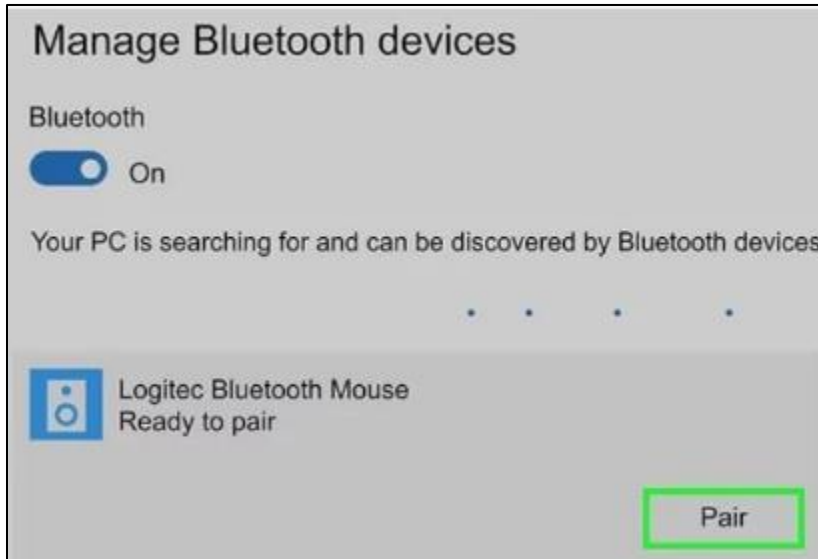


Mousedeki 'Eşleştirme' düğmesini basılı tut. Bluetooth Mouselerin çoğunda Mouseyi Bluetooth aracılığıyla bulunabilir duruma getirmek için bir saniye basılı tutman gereken bir eşleştirme düğmesi bulunur. Genelde Mouse eşleştirme modundayken bir ışık yanıp söner.



Mousenin adını ara. Windows, Bluetooth Mouseyi algıladığında "Cihaz ekle" penceresindeki cihazlar listesinde görünür.

- Mouse görünmezse Mousedeki eşleştirme düğmesine tekrar bas ve düğmeyi basılı tut. Sonra bilgisayarının Bluetooth'unu kapatıp tekrar aç.




Mousenin adına tıkla. Tıklandığında Mousen bilgisayarının Cihazlar listesine eklenir ve onu, daha sonra yeniden eşleştirme yapmadan kullanabilirsin.



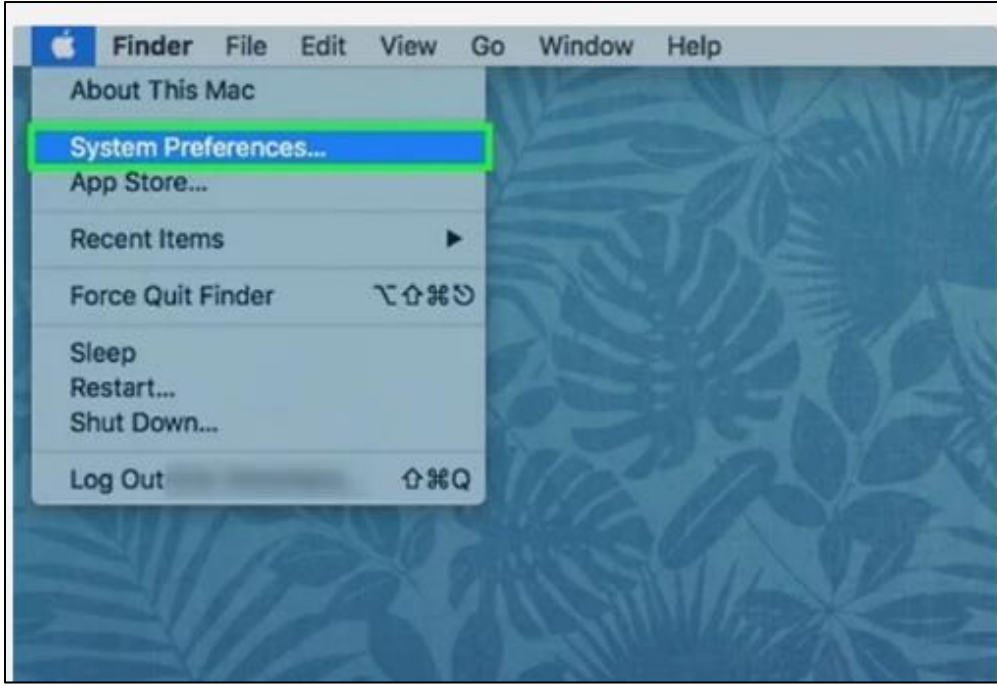
Mouseni aç. Bunu yapmak için genellikle Mousenin altında bulunan "Aç/Kapat" anahtarını bulman ve "Açık" konumuna kaydırman gerekir.

- Mousende pil kullanılıyorsa yeni bir pil takılı olduğundan emin olmalısın. Pil bölümü genellikle Mousenin alt tarafındadır.

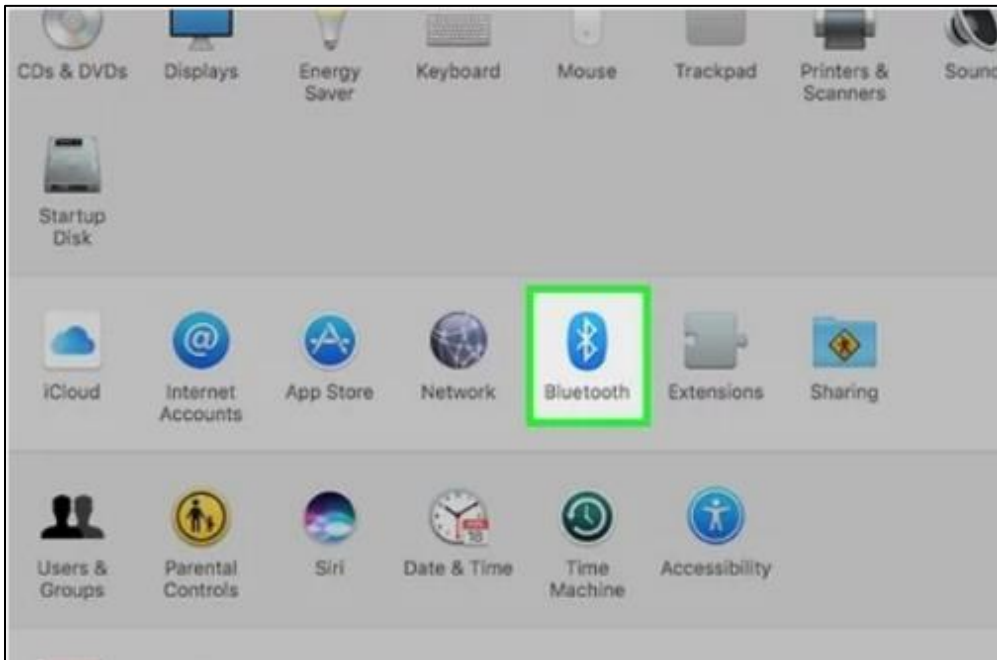



Apple simgesine  **tıkla.** Bu, ekranın sol üst köşesindeki elma şeklindeki simgedir. Simgeye tıkladığında Apple menüsü görüntülenir.

- Menü çubuğunun sağ üst kısmında Bluetooth simgesini görürsen bunun yerine onu tıkla.



Sistem Tercihleri seçeneğine tıkla. Bu seçenek açılır menünün üst tarafının yakınındadır.



Bluetooth  seçeneğine tıkla. Bu, üzerinde beyaz Bluetooth simgesi olan mavi bir simgedir.

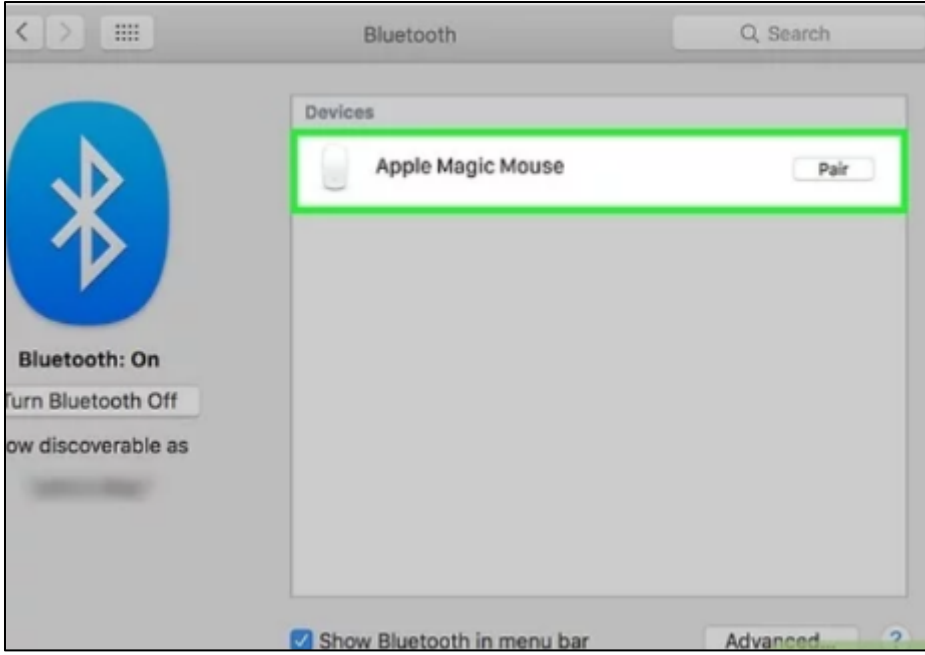


Bluetooth'u Aç butonuna tıkla. Bu, pencerenin sol tarafındadır. Tıklandığında Mac'in Bluetooth'u etkinleştirilir.

- Alternatif olarak, sağ üst köşedeki menü çubuğundan Bluetooth simgesine tıklayabilirsin. Ardından, Bluetooth menüsünde **Bluetooth'u Aç** seçeneğine tıkla.



Mousedeki 'Eşleştirme' düğmesini basılı tut. Bluetooth Mouselerin çoğunda Mouseyi Bluetooth aracılığıyla bulunabilir duruma getirmek için bir saniye basılı tutman gereken bir eşleştirme düğmesi bulunur. Genelde Mouse eşleştirme modundayken bir ışık yanıp söner.



Mousenin adının görünmesini bekle. Mac sürekli olarak yakındaki Bluetooth cihazlarını tarar. Bir cihaz algılandığında o, Bluetooth penceresindeki cihazlar listesinde görünür.

- Magic Mouse 2 açık olmalı ve eşleşmesi için USB Lightning şarj kablosu ile Mac'e takılmalıdır.



Mousenin adının yanındaki **Bağlan butonuna tıkla.** Mousen Bluetooth cihazları listesinde görüldüğünde Mouseni eşleştirmek için cihaz adının yanındaki **Bağlan** butonuna tıkla. Bir bağlantı kurulduktan sonra Mousen kullanıma hazırdır.

TEKNİK ÖZELLİKLER

ÜRÜN	MODEL	GÖRSEL	ÖZELLİKLER
KABLOSUZ FARE	M-01		%90 ABS+%10 elektronik bileşenler
KABLOSUZ FARE	M-01		ABS %95 + PCBA %5
KABLOSUZ FARE	M-01		%90 ABS+%10 elektronik bileşenler
KABLOSUZ FARE	M-02		ABS %95 + PCBA %5
MOUSE	CMM-128		Malzeme: 475; DPI: 1000DPI; Kablo uzunluğu: 1.8m ; Tak ve oyna; Fare Boyutu: 100*58,3*36.5mm; Ağırlık:61 g (kablo dahil); Nominal çalışma voltajı: USB DC +5V±%10; Nominal çalışma akımı :+5V DC ≤100mA MAX.

ÜRÜN	MODEL	GÖRSEL	ÖZELLİKLER
KABLOSUZ FARE	M-03 SUP		%90 ABS+%10 elektronik bileşenler
KABLOSUZ FARE	M-03		%90 ABS+%10 elektronik bileşenler
KABLOLU OYUN FARE	K70		Plastik malzemeler %61, PCBA %38 ve vidalar %1
KABLOLU OYUN FARE	K90		Plastik malzemeler %61, PCBA %38 ve vidalar %1
KABLOSUZ FARE	M-03		%90 ABS+%10 elektronik bileşenler

ENERJİ TÜKETİMİ

Kullanmadığınızda Bluetooth ve kablosuz ağlar gibi veri bağlantılarını kapatın. Ekran parlaklığını azaltın ve ekranı daha kısa bir süre sonra kapanacak şekilde ayarlayın. Tuş sesleri vb. gereksiz sesleri kapatın.

TAŞIMA VE NAKLİYE

Cihazınızı herhangi bir nedenle taşımak veya kargo ile bir yere göndermeniz gerekirse, orijinal ambalajı içerisinde ve aynen geldiği şekilde paketlenmiş olarak göndermeniz gerekmektedir. Lütfen bu amaçla orijinal ambalajını saklayınız.

TEMİZLİK ve BAKIM

Ürünü temizlemek için kuru ve temiz bir bez kullanınız. Aşındırıcı maddeler ve ıslak bez ile ürünü temizlemeyiniz.

TÜKETİCİNİN YAPABİLECEĞİ BAKIM ONARIM (SORUN GİDERME)

- Ürününüzün çalışmaması halinde öncelikle pili değiştirmelisiniz. Pillerin üretim şekillerine göre kullanım ömürleri değişiklik gösterebilmektedir. Aldığınız pilin üzerindeki bilgileri kontrol ederek, kullanım süresine göre temin edebilirsiniz.
- Tüketicinin cihazla ilgili olarak yapabileceği herhangi bir bakım, periyodik bakım veya onarım işlemi söz konusu değildir.
- Cihazınızın arızalanması durumunda cihazınızı yetkili servise tamir için teslim ediniz.

İNSAN VE ÇEVRE SAĞLIĞI İLE İLGİLİ BİLGİ VE KULLANIM HATALARINA İLİŞKİN UYARILAR

- Herhangi bir ısı kaynağının yakınında kullanmayın.
- Yalnızca Üretici tarafından belirtilen ek parçaları/aksesuarları kullanın.
- Bu ürünün ıslanmasına izin vermeyin. Yangın veya elektrik çarpması riskini azaltmak için, bu ürünün yağmura veya diğer tür de nemli ortamlara maruz kalmasına izin vermeyin.
- Ürünün kılavuzda belirtilen şekilde kullanılmamasından kaynaklanan hatalar.
- Sıcak ve aşırı nemli ortamlarda çalıştırıldığı zaman ürünün kısa devre yapması.
- Ürün kutusu içinde üretici firma tarafından verilen bağlantı kabloları dışında ek bağlantı kabloları kullanmak.
- Kullanıcı ya da yetkili olmayan servisler tarafından yapılan müdahaleler veya parça eklenip çıkartılması.
- Ürünlere dışarıdan yapılan fiziksel darbeler ve kırılma gibi hasarlar.
- Ürünün seri numarasının tahrip edilmesi ya da sökülmesi.
- Ürünün üzerine herhangi bir sıvı dökülmesi ya da ürün su ve neme maruz bırakılması

YETKİLİ SERVİS

Merkez Servis Bilgileri

Cihazınızın arızalanması halinde Merkez servisimizden destek alabilirsiniz.

Servis adı: Mrdiy Trading Ev Gereçleri Ve Yapı Malzemeleri Ticaret Anonim Şirketi

Adres: Mağazalarımıza konu hakkında başvurabilirsiniz.

İletişim: 0212 932 82 00

Servis Bilgileri

MUTLU YILMAZ DESTEKPARK BİLİŞİM

KASIMPAŞA MH. GAZLIGÖL CD. NO:115/B MERKEZ / AFYONKARAHİSAR

KOCATEPE VD. – 9730347298

SERVİS BİLGİ SİSTEMİ

<https://www.servis.gov.tr/> Adresine yetkili servis listelerine ulaşabilirsiniz.

TÜKETİCİNİN SEÇİMLİLİK HAKLARI

Malın ayıplı olduğunun anlaşılması durumunda tüketici, 6502 sayılı Tüketicinin Korunması Hakkında Kanununun 11 inci maddesinde yer alan;

- a- Sözleşmeden dönme,
- b- Satış bedelinden indirim isteme,
- c- Ücretsiz onarılmasını isteme,
- ç- Satılanın ayıpsız bir misli ile değiştirilmesini isteme, haklarından birini kullanabilir.

Tüketicinin bu haklardan ücretsiz onarım hakkını seçmesi durumunda satıcı; işçilik masrafı, değiştirilen parça bedeli ya da başka herhangi bir ad altında hiçbir ücret talep etmeksizin malın onarımını yapmak veya yaptırmakla yükümlüdür. Tüketici ücretsiz onarım hakkını üretici veya ithalatçıya karşı da kullanabilir. Satıcı, üretici ve ithalatçı tüketicinin bu hakkını kullanmasından müteselsilen sorumludur.

Tüketicinin, ücretsiz onarım hakkını kullanması halinde malın;

- Garanti süresi içinde tekrar arızalanması,
- Tamiri için gereken azami sürenin aşılması,
- Tamirinin mümkün olmadığının, yetkili servis istasyonu, satıcı, üretici veya ithalatçı tarafından bir raporla belirlenmesi durumlarında; tüketici malın bedel iadesini, ayıp oranında bedel indirimini veya imkân varsa malın ayıpsız misli ile değiştirilmesini satıcıdan talep edebilir. Satıcı, tüketicinin talebini reddedemez. Bu talebin yerine getirilmemesi durumunda satıcı, üretici ve ithalatçı müteselsilen sorumludur.

Tüketici, garantiden doğan haklarının kullanılması ile ilgili olarak çıkabilecek uyuşmazlıklarda yerleşim yerinin bulunduğu veya tüketici işleminin yapıldığı yerdeki Tüketici Hakem Heyetine veya Tüketici Mahkemesine başvurabilir.



AEEE YÖNETMELİĞİNE UYGUNDUR. ■■■

Bakanlıkça tespit ve ilan edilen kullanım ömrü 3 yıldır.



İthalatçı Firma

Unvanı: Mrdiy Trading Ev Gereçleri Ve Yapı Malzemeleri Ticaret Anonim Şirketi

Adresi: Esentepe Mah. Büyükdere Cad. Ferko Signature Blok No: 175 İç Kapı No: 7 Şişli / İstanbul

Telefon : 0212 932 82 00

Üretici Firma

Yiwu Heni Trading Co.,Ltd

ROOM 523, HUIHANGTIANDI OFFICE BUILDING, #1505 CHOUZHOU BEI ROAD,YIWU CITY,
ZHEJIANG PROVINCE. CHINA.

info@yiwuheni.com

Tel : 86-13923880635

Mr D.I.Y için Yiwu Heni tarafından üretilmiştir.