

AOAS

FARE (MOUSE), MOUSE PAD, KLAVYE VE KULAKLIK SETLERİ

**TÜRKÇE TANITIM
ve
KULLANIM KILAVUZU**

MARKA : AOAS
ÜRÜN : KABLOLU FARE KLAVYE SETİ
MODEL : M-300

MARKA : AOAS
**ÜRÜN : KABLOLU OYUN SETİ 4'LÜ (KLAVYE/FARE/FARE
ALTLIĞI/KULAKLIK)**
MODEL : AS-1088

KABLOLU FARE KLAVYE SETİ M-300

- Kaliteli klavye ve fare seti
- Mükemmel tuşlar, dayanıklı, kaymaz ve su geçirmez
- Usb fişi Oynat ve çalıştır
- Çok dilli sistemlerin kullanımını destekleyin.
- Arka ışık
- Multimedya düğmeleri
- Günlük su geçirmez ve kaymaz tasarım
- Led Aydınlatma
- Konforlu Silindir

Görsel



KABLOLU OYUN SETİ 4'LÜ AS-1088

- 4 parçalı oyun seti (klavye/fare/fare altlığı/kulaklık).
- Klavye yeni sensör neslini benimser ve iletim hızı daha hızlıdır.
- Oyun faresi, evrensel Usb arabirimi, dpi 1600/2400/3200;
- Doğal kauçuk fare altlığı;
- Bas oyun kulaklığını, oyun deneyimini güçlendirin;
- Windows 7/8/10, mac, chome işletim sistemleri, Linux sistemleri vb. için uygundur.

Görsel



KURULUM VE KULLANIM TALİMATLARI

Önemli Not: Görseller örnek olması açısından eklenmiştir. Birebir ürün ile aynı olmayabilir.

Klavye Bağlantıları Nasıl Yapılır?

Klavye bağlantıları, bilgisayarın anakart PS/2 veya USB portuna yapılabilir. Günümüzde PS/2 bağlantılı klavyelerin yerini USB bağlantılı klavyeler almışlardır. İsterseniz USB bağlantılı klavyenizi dönüştürücü bir aparat ile PS/2 portuna bağlayarak kullanabilirsiniz. Aynı zamanda PS/2 klavyeyi dönüştürücü kullanarak USB portuna bağlayabilirsiniz.

Klavyenizin usb kablosunu bilgisayarınızın USB girişine takınız. Bilgisayarınızı çalıştırarak, klavyenizi kullanmaya başlayabilirsiniz.

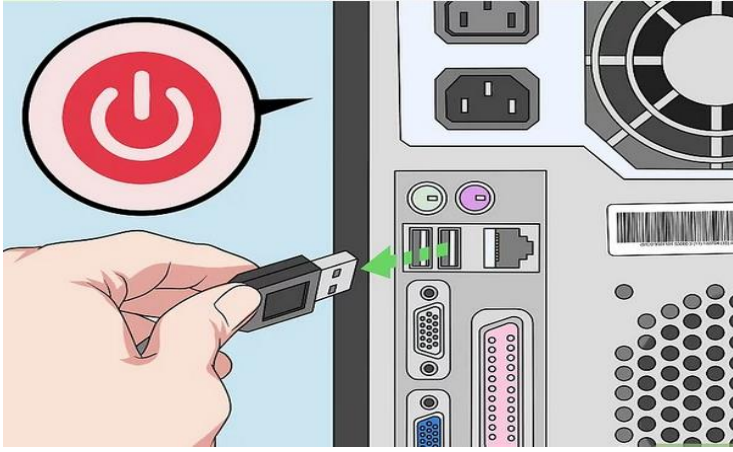
Görsel 1



Görsel 2



Görsel 3



Kablolu Fare (Mouse) bağlantısı nasıl yapılır?

Not: Görseller örnek olması için eklenmiştir. Ürünler ile birebir aynı olmayabilir.

Adım 1



Adım 2



Mouseden gelen USB kablosunu bilgisayarınızın arkasındaki veya yanındaki USB bağlantı noktalarından birine (yukarıda gösterilmiştir) bağlayın. Bir USB bağlantı noktası hub'ı kullanıyorsanız , Mouse kablosunu buna bağlayın.

Mouse bağlandıktan sonra, bilgisayar sürücülerini otomatik olarak yüklemeli ve temel işlevleri sağlamalıdır. Mousenizdeki herhangi bir özel düğmenin çalışma şeklini değiştirmek isterseniz, ek yazılımların yüklenmesi gerekebilir.

Kulaklık Bağlantısı Nasıl yapılır?



Kulaklığının bağlantılarını kontrol etmelisiniz. Sahip olduğunuz kulaklık türüne bağlı olarak aşağıdaki kablolardan birini veya daha fazlasını görebilirsiniz.

- 3,5 mm'lik ses çıkışı - Bu, kulaklıklarda ve hoparlör sistemlerinde gördüğün standart ses çıkışı eklentisidir. 3,5 mm'lik bağlantılar, kulaklık bağlantı noktalarına takılır ve genellikle yeşil renklidir. 3,5 mm'lik ses çıkışı bağlantı noktaları çoğunlukla ses girişini de (örn. mikrofonları da) destekler.
- 3,5 mm'lik mikrofon - Bazı kulaklıklarda ses girişi için ayrı bir 3,5 mm'lik jak da bulunur. Bunlar genellikle pembe renktedir.
- USB - USB bağlantıları düz ve dikdörtgen şeklindedir. Bunlar bilgisayarındaki USB bağlantı noktalarına takılır.



Bilgisayarının ses girişlerini bul. 3,5 mm'lik ses çıkışı bağlantı noktaları masaüstü bilgisayarlarda CPU (ana işlemci) kasanın önünde veya arkasında bulunabilirken, dizüstü bilgisayarlarda genellikle kasanın solunda, sağında veya ön tarafında bulunur. Mikrofon bağlantı noktaları genellikle pembe, kulaklık bağlantı noktaları ise genellikle yeşil renktedir.

- Renk kodlu bağlantı noktaları olmayan dizüstü bilgisayarlarda ses giriş bağlantı noktasının yanında kulaklık simgesi ve mikrofon girişinin yanında da mikrofon simgesi bulunur.
- USB bağlantı noktası konumları bilgisayardan bilgisayara değişir ancak genelde bunları ses bağlantı noktalarının yakınında bulacaksınız.

Kulaklığın kablolarını bilgisayarındaki uygun yerlere takıp, kullanmaya başlayabilirsiniz.

Fare Altlığı (Mouse Pad) Nasıl Kullanılır?

Masanızda fare'ye yakın olacak uygun bir yere yerleştiriniz. Fare'nizi üstüne yerleştirerek kullanmaya başlayabilirsiniz.

TEKNİK ÖZELLİKLER

KABLOLU FARE KLAVYE SETİ M-300
Klavye: %75 plastik malzeme, %10 PCBA, %10 silika jel iletken film ve %5 vida hesapları
Fare: Plastik malzemeler %61, PCBA %38 ve vidalar %1
Klavye:
104 Tuşlar
USB 2.0 bağlantısı
1,50 m Kablo uzunluğu
Tuş ömrü: 1.000.000 tuş vuruşu
Windows ve Mac ile uyumlu
Yumuşak ve sessiz tuşlar
3-Renk aydınlatma
Tak ve Çalıştır
Fare:
USB bağlantısı 2.0
Optik sensör

Kablo uzunluđu: 1.50 mt
3 Düğme
1000 DPI
Windows ve Mac ile uyumlu
Tak ve Çalıştır özelliğini destekler
Çok renkli aydınlatma

KABLOLU OYUN SETİ 4'LÜ AS-1088	
Klavye: %75 Plastik Malzeme, %10 Pcba, %10 Silika Jel İletken Film Ve %5 Vida Hesapları	
Fare: Plastik Malzemeler %61, Pcba %38 Ve Vidalar %1	
Kulaklık: Abs Plastik %90 Ve Pp %10 Hesaplar	
Mouse Pad: %25 Polyester Elyaf Ve %75 Kauçuk Hesapları	
Fare:	
Kablolu	
Dpi 1600/2400/3200	
Klavye	
Kablolu	
105	
Liv1 Lıp	
Kablo Uzunluđu: 1.5m	
Kulaklıklar:	
Kablolu	
Sürücü: 40mm	
Direnç: 32hm	
Maksimum Güç: 50mw	
Fare Altlığı (Mouse Pad):	
Malzeme: Kumaş Astarlı Kauçuk	
Kaymaz	
Boyutlar: 24x20cm	

ENERJİ TÜKETİMİ

Klavye, Mouse, Kulaklık ürünü bilgisayarınıza bađlı olarak çalışır. Bilgisayarınız kapalı olduđu zaman Klavye, Mouse, Kulaklık çalışmaz. Verimli kullanım için, bilgisayar ile işiniz bitince tamamen kapatınız.

TAŞIMA VE NAKLİYE

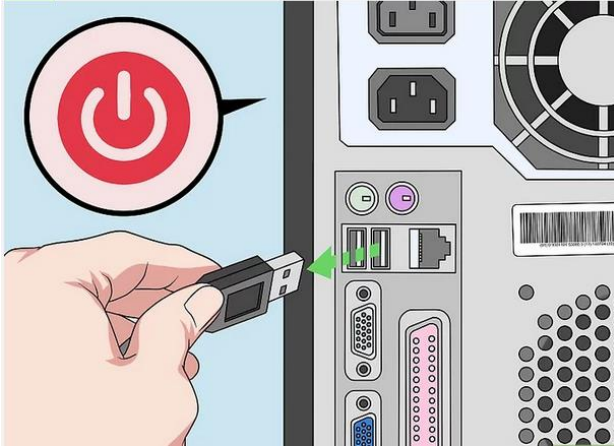
Cihazınızı herhangi bir nedenle taşımak veya kargo ile bir yere göndermeniz gerekirse, orijinal ambalajı içerisinde ve aynen geldiđi şekilde paketlenmiş olarak göndermeniz gerekmektedir. Lütfen bu amaçla orijinal ambalajını saklayınız.

TEMİZLİK ve BAKIM

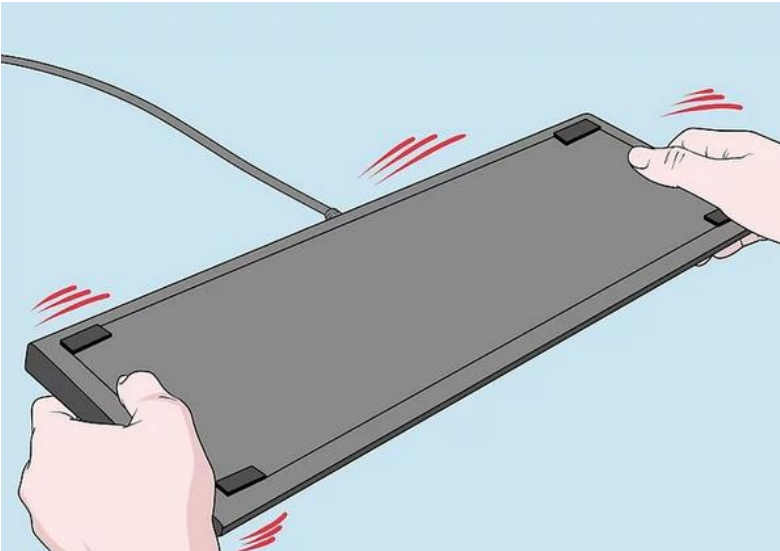
- Cihazlarınızı daima temiz ve kuru tutun.
- Yalnızca kuru bir bezle temizleyin.

Klavyeler hakkında:

Klavyeler, yakınlarında düzenli olarak bir şeyler yiyip içmesen de uzun süreli kullanım sonrası kirlenir. Zamanla toz ve diđer kirlere klavyenin performansını etkiler.

**Bilgisayarı kapat ve tüm bağlı kabloları sök.**

- Bilgisayar donanımını korumak için klavyeni temizlemeye girişmeden önce bilgisayarını kapat. Eğer klavyen kablolu ise onu bilgisayara bağlayan kablosunu sök. Eğer dizüstü bilgisayar gibi klavyesini sökemediğin bir bilgisayarı temizliyorsan elektrik şok riskini gidermek için bilgisayarının güç kablosunu sök.^[1]
- USB klavyeler bilgisayarı kapatmadan da sökülebilir. USB olmayan bir klavyede bunu yapmak bilgisayara zarar verebilir, bu nedenle emin olmadığın durumlarda daima ilk önce bilgisayarı kapat.
- Kablosuz klavyenin pillerini çıkar, özellikle de tuşları derinlemesine temizlemeyi planlıyorsan.

**Serbest birikintileri silmek için klavyeyi ters çevir.**

Klavyeni çevir ve mümkün olduğunca çok birikintiyi çıkar. Klavyeyi sallarken nazik ol. Çoğu yiyecek kırıntısı, kir, hayvan tüyü ve diğer birikintiler anında dökülecektir. Klavyeyi farklı yönlerde yatır ve fark ettiğin yemek artıklarını çıkarmak için biraz daha sert vur.^[2]

- Klavyenin içinde ses çıkaran birikintilerin sesini dinle. Bu bazen mekanik klavye ve yüksek tuşlu klavyelerde olabilir.

TÜKETİCİNİN YAPABİLECEĞİ BAKIM ONARIM (SORUN GİDERME)

Tüketicinin cihazla ilgili olarak yapabileceği herhangi bir bakım veya onarım işlemi söz konusu değildir.

Cihazınızın arızalanması durumunda cihazınızı yetkili servise tamir için teslim ediniz.

Periyodik bakım gerekmemektedir.

İNSAN VE ÇEVRE SAĞLIĞI İLE İLGİLİ BİLGİ VE KULLANIM HATALARINA İLİSKİN UYARILAR

Aşağıdaki yönergelere uygun olarak kullanın:

- Herhangi bir ısı kaynağının yakınında kullanmayın.
- Yalnızca Üretici tarafından belirtilen ek parçaları/aksesuarları kullanın.
- Bu ürünün ıslanmasına izin vermeyin. Yangın veya elektrik çarpması riskini azaltmak için, bu ürünün yağmura veya diğer tür de nemli ortamlara maruz kalmasına izin vermeyin.
- Ürünün kılavuzda belirtilen şekilde kullanılmamasından kaynaklanan hatalar.
- Sıcak ve aşırı nemli ortamlarda çalıştırıldığı zaman ürünün kısa devre yapması.
- Ürün kutusu içinde üretici firma tarafından verilen bağlantı kabloları dışında ek bağlantı kabloları kullanmak.
- Kullanıcı ya da yetkili olmayan servisler tarafından yapılan müdahaleler veya parça eklenip çıkartılması.
- Ürünlere dışarıdan yapılan fiziksel darbeler ve kırılma gibi hasarlar.
- Ürünün seri numarasının tahrip edilmesi ya da sökülmesi.
- Ürünün üzerine herhangi bir sıvı dökülmesi ya da ürün su ve neme maruz bırakılması

YETKİLİ SERVİS

Merkez Servis Bilgileri

Cihazınızın arızalanması halinde Merkez servisimizden destek alabilirsiniz.

Servis adı: Mrdiy Trading Ev Gereçleri Ve Yapı Malzemeleri Ticaret Anonim Şirketi

Adres: Mağazalarımıza konu hakkında başvurabilirsiniz.

İletişim: 0212 932 82 00

Servis Bilgileri

MUTLU YILMAZ DESTEKPARK BİLİŞİM

KASIMPAŞA MH. GAZLIGÖL CD. NO:115/B MERKEZ / AFYONKARAHİSAR

KOCATEPE VD. – 9730347298

SERVİS BİLGİ SİSTEMİ

<https://www.servis.gov.tr/> Adresine yetkili servis listelerine ulaşabilirsiniz.

TÜKETİCİNİN SEÇİMLİLİK HAKLARI

Malın ayıplı olduğunun anlaşılması durumunda tüketici, 6502 sayılı Tüketicinin Korunması Hakkında Kanununun 11 inci maddesinde yer alan;

a- Sözleşmeden dönme,

b- Satış bedelinden indirim isteme,

c- Ücretsiz onarılmasını isteme,

ç- Satılanın ayıpsız bir misli ile değiştirilmesini isteme, haklarından birini kullanabilir.

Tüketicinin bu haklardan ücretsiz onarım hakkını seçmesi durumunda satıcı; işçilik masrafı, değiştirilen parça bedeli ya da başka herhangi bir ad altında hiçbir ücret talep etmeksizin malın onarımını yapmak veya yaptırmakla yükümlüdür. Tüketici ücretsiz onarım hakkını üretici veya ithalatçıya karşı da kullanabilir. Satıcı, üretici ve ithalatçı tüketicinin bu hakkını kullanmasından müteselsilen sorumludur.

Tüketicinin, ücretsiz onarım hakkını kullanması halinde malın;

- Garanti süresi içinde tekrar arızalanması,

- Tamiri için gereken azami sürenin aşılması,

- Tamirinin mümkün olmadığı, yetkili servis istasyonu, satıcı, üretici veya ithalatçı tarafından bir raporla belirlenmesi durumlarında; tüketici malın bedel iadesini, ayıp oranında bedel indirimini veya imkân varsa malın ayıpsız misli ile değiştirilmesini satıcıdan talep edebilir. Satıcı, tüketicinin talebini reddedemez. Bu talebin yerine getirilmemesi durumunda satıcı, üretici ve ithalatçı müteselsilen sorumludur.

Tüketici, garantiden doğan haklarının kullanılması ile ilgili olarak çıkabilecek uyuşmazlıklarda yerleşim yerinin bulunduğu veya tüketici işleminin yapıldığı yerdeki Tüketici Hakem Heyetine veya Tüketici Mahkemesine başvurabilir.



AEEE YÖNETMELİĞİNE UYGUNDUR. ■■■■

Bakanlıkça tespit ve ilan edilen kullanım ömrü 3 yıldır.



İthalatçı Firma

Unvanı: Mrdiy Trading Ev Gereçleri Ve Yapı Malzemeleri Ticaret Anonim Şirketi

Adresi: Esentepe Mah. Büyükdere Cad. Ferko Signature Blok No: 175 İç Kapı No: 7 Şişli / İstanbul

Telefon : 0212 932 82 00

Üretici Firma

Yiwu Heni Trading Co.,Ltd

ROOM 523, HUI SHANG TI AN DI OFFICE BUILDING, #1505 CHOUZHOU BEI ROAD, YIWU CITY, ZHEJIANG PROVINCE. CHINA.

info@yiwuheni.com

Tel : 86-13923880635

Mr D.I.Y için Yiwu Heni tarafından üretilmiştir.